

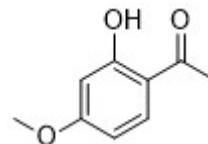
丹皮酚(98%, HPLC)

产品编号	产品名称	包装
SM8020-10mM	丹皮酚(98%, HPLC)	10mM×0.2ml
SM8020-25mg	丹皮酚(98%, HPLC)	25mg
SM8020-100mg	丹皮酚(98%, HPLC)	100mg

产品简介:

➤ 化学信息:

中文名	丹皮酚
英文名	Paeonol
中文别名	牡丹酚; 芍药醇
英文别名	2'-Hydroxy-4'-methoxyacetophenone; Peonol
来源	牡丹 <i>Paeonia suffruticosa</i> Andr.
化合物类型	酚类(Phenols)
化学式	C ₉ H ₁₀ O ₃
分子量	166.17
CAS号	552-41-0
纯度	98%, HPLC
溶剂/溶解度	Ethanol: 50 mg/ml (300.90 mM) DMSO: ≥ 38 mg/ml (228.68 mM) Water: < 0.1 mg/ml (insoluble)
溶液配制	2mg加入1.20ml DMSO, 或者每1.66mg加入1ml DMSO, 配制成10mM溶液。



➤ 生物信息

产品描述	Paeonol is an active extraction from the root of <i>Paeonia suffruticosa</i> , Paeonol inhibits MAO-A and MAO-B with IC ₅₀ of 54.6 μM and 42.5 μM, respectively.				
信号通路	-				
靶点	MAO-A	MAO-B	-	-	-
IC ₅₀	54.6 μM	42.5 μM	-	-	-
体外研究	Paeonol is found to be inhibitory against MAO A in a dose-dependent manner with IC ₅₀ value of 54.6 μM. Paeonol is shown to inhibit MAO-B in a dose-dependent manner with the IC ₅₀ of 42.5 μM. For Paeonol, the K _i is estimated to be 51.1 μM. The inhibition of Paeonol on MAO B is of competitive type with K _i value of 38.2 μM				
体内研究	The 200 mg/kg Paeonol+I/R group [AN/V (%): 7.6±2.2, p<0.01] and 100 mg/kg Paeonol+I/R group [AN/V (%): 9.4±2.8, p<0.05] both show lesser extents of no-reflow area in the ventricles compared with the I/R group [AN/V (%): 18.2±2.9]. In particular, the 200 mg/kg Paeonol + I/R group experienced markedly alleviated no-reflow in the whole heart [AN/WH (%): 4.6±1, p<0.05] compared with the I/R group [AN/WH (%): 10.0±1.9].				
临床实验	N/A				

参考文献:

1. Kong LD, et al. J Ethnopharmacol. 2004,91(2-3):351-5.
2. Ma L, et al. Front Physiol. 2016,7:298.

包装清单:

产品编号	产品名称	包装
SM8020-10mM	丹皮酚(98%, HPLC)	10mM×0.2ml
SM8020-25mg	丹皮酚(98%, HPLC)	25mg

SM8020-100mg	丹皮酚(98%, HPLC)	100mg
-	说明书	1 份

保存条件:

-20℃保存, 至少一年有效。固体粉末4℃保存, 至少一个月有效。如果溶于非DMSO溶剂, 建议分装后-80℃保存, 预计6个月内有效。

注意事项:

- 本产品可能对人体有一定的毒害作用, 请注意适当防护, 以避免直接接触人体或吸入体内。
- 本产品仅限于专业人员的科学研究用, 不得用于临床诊断或治疗, 不得用于食品或药品, 不得存放于普通住宅内。
- 为了您的安全和健康, 请穿实验服并戴一次性手套操作。

使用说明:

1. 收到产品后请立即按照说明书推荐的条件保存。使用前可以在2,000-10,000g离心数秒, 以使液体或粉末充分沉降至管底后再开盖使用。
2. 对于10mM溶液, 可直接稀释使用。对于固体, 请根据本产品的溶解性及实验目的选择相应溶剂配制高浓度的储备液(母液)后使用。
3. 具体的最佳工作浓度请参考本说明书中的体外、体内研究结果或其它相关文献, 或者根据实验目的, 以及所培养的特定细胞和组织, 通过实验进行摸索和优化。
4. 不同实验动物依据体表面积等效剂量转换表请参考如下网页:
<https://www.beyotime.com/support/animal-dose.htm>

Version 2022.04.25